

MIYAWAKI

ドレンセパレータ
SEPARATOR

H5 型

取扱説明書
USER'S MANUAL

ドレンセパレータ

H5 型

取扱説明書



このたびは、お買い上げまことに ありがとうございます。

ドレンセパレータH型は蒸気配管内に発生するドレンを分離・除去し、良質の乾燥蒸気を供給する装置です。トルネード方式（遠心分離式）採用で負荷が変動しても気水分離力は低下しません。コンパクト設計タイプで、エア用セパレータとしても使用できます。

正しく安全にご使用いただくために、本取扱説明書をお読みください。また適時にご活用いただけるように、お読みになった後もいつでも取り出せる所に保管してください。

安全マークについて

本取扱説明書は、次の警告表示、注意表示を適所に挿入しています。



警告

人の死亡もしくは重傷を負う可能性が想定される内容を記します。



注意

人が傷害を負う可能性、及び物的損害のみの発生が想定される内容を記します。

目次

1. 仕様と表示	1
2. 構成部品	2
3. 取付け	3
4. メンテナンス	4
5. 製品保証	5
6. シリアルナンバー(S. No.)表示	6
7. 主な特殊仕様	7

1 仕様と表示



警告

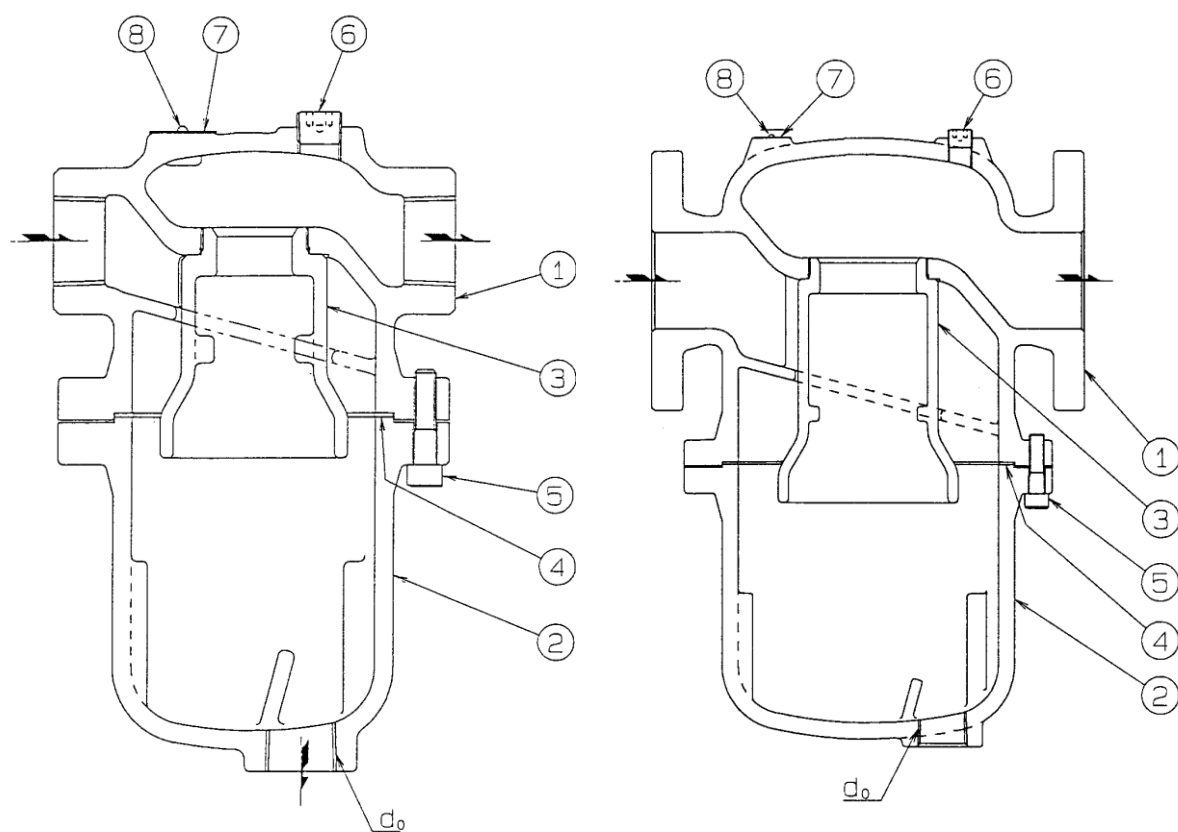
本製品を最高使用圧力より高い圧力で使用しないでください。
また、最高使用温度より高い温度で使用しないでください。

下記の項目は、図面等に記してあります。誤った使用を避けるため、これらの表示をご確認ください。

- (1) MAX. PRESSURE: 製品が正常に作動する最高圧力。
(最高使用圧力)
- (2) MAX. TEMPERATURE: 製品が正常に作動する最高温度。
(最高使用温度)
- (3) 呼び径 (Size): A呼称(mm) にて接続口径を表示。
- (4) 製造年: S. No.に記した4桁又は9桁のうち左2桁
に西暦の下2桁を表示。
- (5) 流れ方向: 流体の流れ方向を矢印で表示。
- (6) 材質: 本体の材質を表示。
- (7) 型式: 製品の型式番号を表示。

- この取扱説明書で記載しています写真・図等は、H5 型の一例です。寸法その他の仕様について、製品カタログ等別途の資料をご覧ください。

2 構成部品



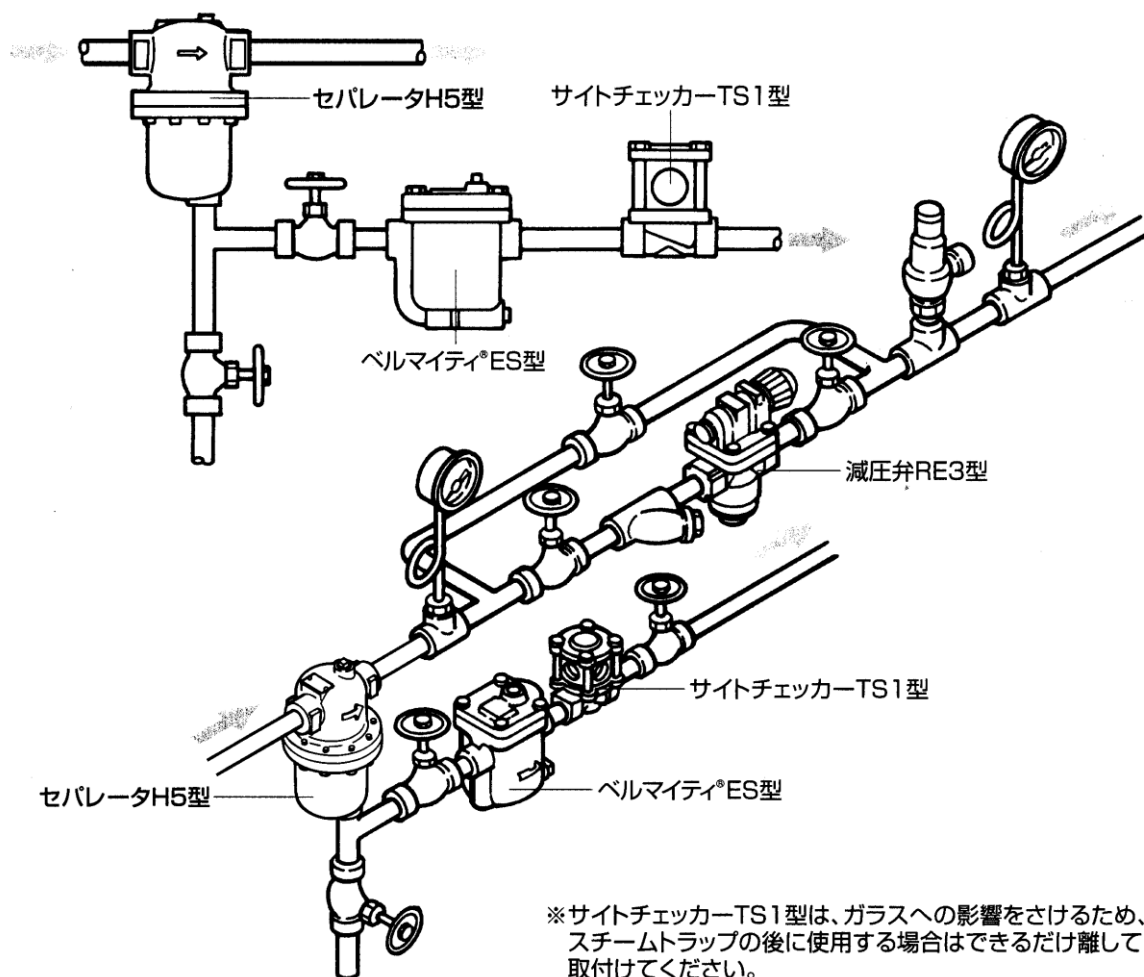
- | | | | |
|---|-------|---|---------|
| 1 | ボデー | 6 | プラグ |
| 2 | レシーバー | 7 | ネームプレート |
| 3 | ノズル | 8 | リベット |
| 4 | ガスケット | | |
| 5 | ボルト | | |

3 取付け

⚠ 注意

- 性能を満身に発揮させるため、必ず水平配管でご使用ください。
- (1) 製品本体の矢印方向と流体の復水の流れ方向とトラップ本体の矢印方向を一致させて取付けてください
 - (2) 本体カバーのネームプレートが上部になるように取付けてください。
 - (3) ドレンの排出側の配管にはスチームトラップ(エア配管にはエアトラップ)を取付けてください。

■配管例 (この図には、ユニオン・継手類などは省略されています。)



4 メンテナンス

警告

セパレータを配管から取外したり分解するときは、必ずセパレータの入口側、出口側のストップ弁を閉め、トラップ本体の残圧を抜き（本体の圧力が0MPa(0kgf/cm²・g)になったことを確認し）、充分冷却し（本体表面温度が常温になったことを確認し）、安全を確認してから作業を開始してください。

蒸気や復水の吹出しによる危険の恐れがあります。

4-1. 分解手順

- (1) レシーバー(2)よりボルト(5)を外してください。
- (2) レシーバー(2)を外してください。
- (3) ボデー(1)の内部及びノズル(3)を清掃・点検してください

4-2. 組立手順

- (1) レシーバー(2)にガスケット(4)を取り付けてください。
- (2) ボデー(1)を取り付けてください。
- (3) ボルト(5)をレシーバー(2)のボルト穴に挿入しボルトを締め付けてください。

注意

組立時、ガスケット(4)は必ず新品と交換してください

注意

ボルト(5)の片締めは漏れの原因になりますので、片締めのないよう均等に締付けてください。

5 製品保証

○保証期間

製品出荷日から18ヶ月以内、又は製品の取り付け後12ヶ月以内のいずれかのうち、早く終了する期間といたします。

○保証内容

保証期間中に故障した場合は、故障の原因が次の事項に該当しない限り、無償で修理または交換いたします。

- 1) 本書に記載の注意事項を遵守しなかったことによる場合。
- 2) 不適切な取付け作業や取扱い、落下による過大な打撃等、使用者の過失による場合。
- 3) 弊社以外の機器、設備、及び使用環境による場合。
- 4) 弊社または弊社が委託した者以外の者により修理、改造がなされている場合。
- 5) 塩分その他、著しく錆び、腐食を促す物質の浸入、もしくは同物質を含む流体による場合。
- 6) 消耗部品（例えば、パッキン、ガスケット、Oリング、ダイヤフラムなど）による場合。
- 7) 配管内のゴミ、スケールなどの異物の付着、たい積による場合。
- 8) 火災、自然災害、その他弊社の責任とみなされない不可抗力による場合。

○保証範囲

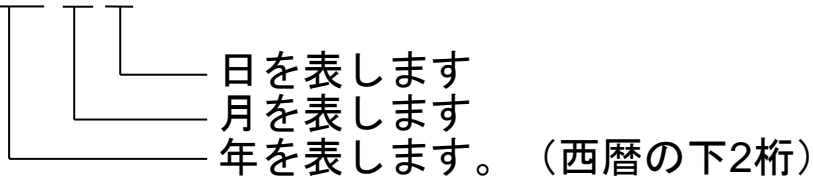
保証は、原因の如何にかかわらず、納入した製品の販売価格を超えないものといたします。

6 シリアルナンバー (S.No.) 表示

製品には下記の4桁又は9桁のS.No.が表示されます。

●4桁表示の場合

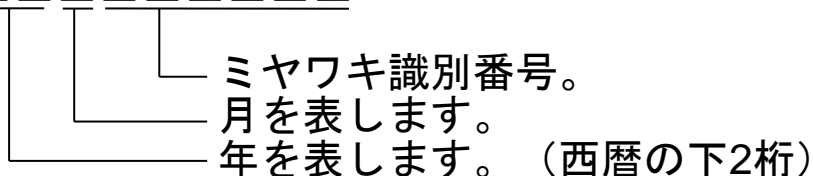
S.No. □□□□



S. No.の表示例	1491	→	2014年 9月 1日
	29XM	→	2029年10月21日

●9桁表示の場合

S.No. □□□□□□□□□



S. No.の表示例	14911A100	→	2014年 9月
	29X05M050	→	2029年10月

月の表示方法

月	1	2	3	4	5	6	7	8	9	10	11	12
記号	1	2	3	4	5	6	7	8	9	X	Y	Z

日の表示方法

日	1	2	3	4	5	6	7	8	9	10	11	12
記号	1	2	3	4	5	6	7	8	9	A	B	C

日	13	14	15	16	17	18	19	20	21	22	23	24
記号	D	E	F	G	H	J	K	L	M	N	O	P

日	25	26	27	28	29	30	31
記号	Q	R	S	T	U	V	W

7 主な特殊仕様

○○○-○○-□

特殊記号：
特殊品のみ付記される記号。
(特殊内容については表1参照)
“-”以下英文字1文字で表現します。

型式記号：
その製品の型式番号。

表 1 主な特殊仕様の記号説明

記号	特殊内容
A	高圧ガス設備品のトラップ(ガストラップのみ)
C	ブローバルブを取付けた製品
K	使用しているガスケットの変更
L	面間寸法の変更
M	使用部品の材質変更
P, T	使用圧力、温度、排出量などの変更
R	スクリーンメッシュを変更
V	エアメントの変更
X	上記以外の特殊内容またはそれらを複合した特殊品

-
- お買い上げの製品及びこの取扱説明書内容についてのご質問は下記にお問い合わせください。また、この取扱説明書を紛失したり、汚損により読めなくなった場合は、同じく下記へご請求ください。
 - 特殊仕様の製品については、取扱説明書の内容と一部異なる場合があります。特殊仕様に関する取扱説明書内容についてのご質問は、お買い上げ頂いた販売店若しくは最寄の弊社ミヤワキまでお問い合わせください。
 - 外観及び仕様などは、製品改良のため予告なしに一部変更させて頂くことがあります。
-



お問い合わせ窓口

製品の使い方やアフターサポートなど、製品に関するお問い合わせは、右のQRコードから、最寄りの弊社事業所までご連絡ください。弊社事業所一覧(連絡先)は右のQRコードをスマートフォン、携帯電話等で読み取っていただくことでアクセスできます。



本社・工場

〒532-0021 大阪市淀川区田川北 2-1-30

Tel : 06-6302-5531(代)

www.miyawaki-inc.com



INTERNATIONAL SALES DEPT.

2-1-30, Tagawakita, Yodogawa-ku, Osaka, 532-0021, Japan

Tel: +81-6-6302-5549

www.miyawaki-inc.com/en e-mail: export@miyawaki-inc.co.jp

EU Importer and Authorized representative:



Birnbaumsmühle 65, 15234 Frankfurt (Oder), Germany

Tel: +49-335-4007-0097

www.miyawaki.de e-mail: info@miyawaki.de

China Importer and Authorized representative:



Room 902, Building 8, Huaqing Chuangzhi Park, No.3 Qingyan Road, Huishan District, Wuxi City Jiangsu Province, China

Tel: +86-510-8359-5125

www.miyawaki-inc.com.cn e-mail: mywkwest@miyawaki-inc.com.cn

808100-02 2503

H5