

真空破壊弁

CVU15 型

取扱説明書



このたびは、お買い上げまことに ありがとうございます。



はじめに

CVU15型は、ねじ込み式のステンレス鋼真空破壊弁です。

正しく安全にご使用いただくために、本取扱説明書をお読みください。また適時にご活用いただけるように、お読みになった後もいつでも取り出せる所に保管してください。

本取扱説明書は、次の警告表示、注意表示を適所に挿入しています。



警告

人の死亡もしくは重傷を負う可能性が想定される内容を記します。



注意

人が傷害を負う可能性、及び物的損害のみの発生が想定される内容を記します。

目次

1. 仕様と表示	1
2. 構成部品	2
3. 取付け	3
4. 保守	4
5. 製品保証	4
6. シリアルナンバー（S. No.）表示	5
7. 主な特殊仕様	6

1 仕様と表示

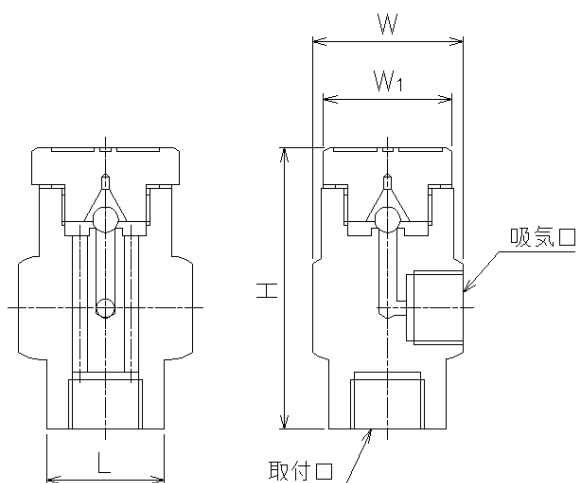


警告

本製品を最高許容圧力(PMA)より高い圧力で使用しないでください。
また、最高許容温度(TMA)より高い温度で使用しないでください。

下記の項目は、製品ネームプレートもしくは本体側面に記してあります。
誤った使用を避けるため、これらの表示をご確認ください。

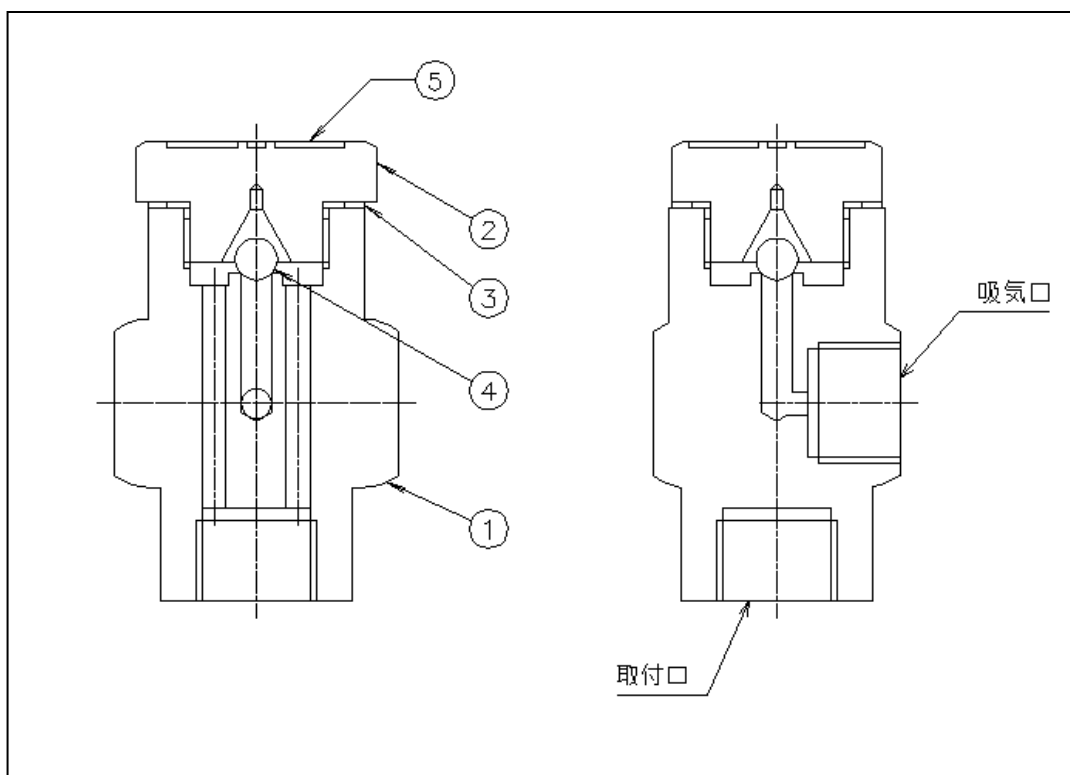
- (1) 最高許容圧力(PMA) : 真空破壊弁の本体(ボデー、キャップ)が許容し得る最高圧力。
- (2) 最高許容温度(TMA) : 真空破壊弁の本体が許容し得る最高温度。
- (3) 最高作動圧力(PMO) : 真空破壊弁が正常に作動する最高圧力。
- (4) 最高作動温度(TMO) : 真空破壊弁が正常に作動する最高温度。
- (5) 呼び径(Size) : A 呼称(mm)接続口径を表示。
- (6) 製造年 : S. No.に記した 4 桁のうち左 2 桁に西暦の下 2 桁を表示。
- (7) 流れ方向 : 流体の流れ方向を矢印で表示
- (8) 材質 : 本体の材質を表示。



接続(取付口、吸気口)		最高作動圧力 PMO (MPa)	最高作動温度 TMO (°C)	寸法(mm)				重量 kg
方式	呼び径			L	H	W	W ₁	
ねじ込	DN15×DN15	2.1	450	32±2	70±3	41	36	0.55

開弁圧:0.5 kPa

2 構成部品



	部品名	材質
1	ボデー	AISI304
2	キャップ	AISI304
3	ガスケット	銅
4	ボール	AISI420
5	ネームプレート	AISI304

3 取付け



警告

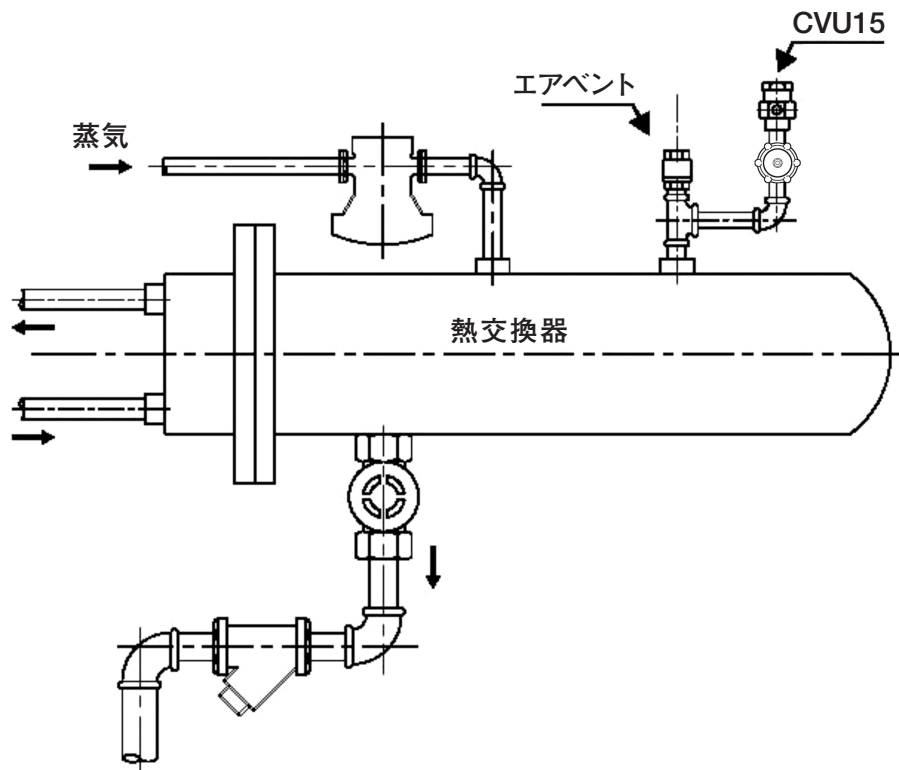
爆発物の危険性のある場所や、有毒ガスの発生を伴う場所での作業は、十分注意してください。また、配管内に可燃性物質や高温物質等危険を伴う流体が残存していないか確認のうえ作業を行ってください。



注意

- 製品を配管に取付ける前にバイパス弁又は製品の入口側の開閉弁を開いて配管内又は機器内部をブローし、ゴミやスケールを十分取り除いてください。(配管内のフラッシング)
- 入口側の開閉弁を閉じ、配管の表面温度が十分低下してから作業を始めてください。このとき、開閉弁が漏れていないか十分に確認してください。
- 製品の入口側に開閉弁が取付けられていることを確認してください。
- 製品周辺に保守用のスペースを確保してください。

製品は、ネームプレートが付いているキャップが上部になる様に、システムの最も高い位置へ垂直に取り付ける必要があります。



取付け例

4 保守

注意

- 保守部品の取扱いは行っておりません。
- 分解清掃は、製品内部の圧力が大気圧になり、製品の表面温度が十分下がってから行ってください。(圧力。温度が高い状態で作業を行われますと流体が噴出し、火傷やケガする場合があります。)

配管内の異物の付着等により作動性能が低下する場合があります。その際は、製品を取り外した後に 36mm のレンチで キャップ(2)を緩めて内部を確認してください。ボール(4)またはボール着座部に異物が付着している場合は清掃をしてください。キャップを締めるための推奨トルクは 12Nm です。磨耗や損傷が見受けられる場合は製品交換をしてください。

5 保証

○ 保証期間

製品出荷日から 18 ヶ月以内、又は製品の取り付け後 12 ヶ月以内のいずれかのうち、早く終了する期間といたします。

○ 保証の詳細

保証期間内に故障した場合は、故障の原因が次の事項に該当しない限り、無償で修理または交換いたします。

- 1) 本書に記載の注意事項を厳守しなかったことによる場合。
- 2) 不適切な取付作業や取扱い、落下による過大な打撃等、使用者の過失もしくは手落ちによる場合。
- 3) 弊社以外の機器、設備、及び使用環境による場合。
- 4) 弊社または弊社が委託した者以外の者により修理、改造がなされている場合。
- 5) 塩分その他、著しく錆び、腐食を促す物質の浸入、もしくは同物質を含む流体による場合。
- 6) 著しく磨耗したガスケット、その他の部品による場合。
- 7) 配管内のゴミ、スケールなどの異物の付着、たい積による場合。
- 8) 火災、自然災害、その他弊社の責任とみなされない不可抗力による場合。

○ 保証の範囲

保証は、原因の如何にかかわらず、納入した製品の販売価格を超えないものといたします。

6 シリアルナンバー(S. No.)表示

S.No. □□□□

日を表します
月を表します
年を表します。(西暦の下2桁)

月の表示方法

記号	月	記号	月	記号	月	記号	月
1	1	4	4	7	7	X	10
2	2	5	5	8	8	Y	11
3	3	6	6	9	9	Z	12

日の表示方法

記号	日	記号	日	記号	日	記号	日
1	1	9	9	H	17	Q	25
2	2	A	10	J	18	R	26
3	3	B	11	K	19	S	27
4	4	C	12	L	20	T	28
5	5	D	13	M	21	U	29
6	6	E	14	N	22	V	30
7	7	F	15	O	23	W	31
8	8	G	16	P	24		

S. No.の表示例	1421	→	2014年	2月	1日
	29XM	→	2029年	10月	21日

7 主な特殊仕様

〇〇〇-〇〇-□

特殊記号:

特殊品のみに付記される記号。

(特殊内容については表1参照)

“-”以下英文字で表現します。

型式記号:

その製品の型式番号

表 1 主な特殊仕様の記号説明

記号	特殊内容
A	高圧ガス設備品のトラップ(ガストラップのみ)
C	ブローバルブを取付けた製品
K	使用しているガスケットの変更
L	面間寸法の変更
M	使用部品の材質変更
P、T	使用圧力、温度、排出量などの変更
R	スクリーンメッシュを変更
V	エアベントの変更
X	上記以外の特殊内容またはそれらを複合した特殊品

-
- お買い上げの製品及びこの取扱説明書内容についてのご質問は下記にお問い合わせください。また、この取扱説明書を紛失したり、汚損により読めなくなった場合は、同じく下記へご請求ください。
 - 特殊仕様の製品については、取扱説明書の内容と一部異なる場合があります。特殊仕様に関する取扱説明書内容についてのご質問は、お買い上げ頂いた販売店若しくは最寄の弊社ミヤワキまでお問い合わせください。
 - 外観及び仕様などは、製品改良のため予告なしに一部変更させて頂くことがあります。
 - For any questions about the product that you purchased or about the details in this user's manual, please contact the following.
 - © 2016 MIYAWAKI INC.
This user's manual may not be reproduced or copied in whole or in part, without the written consent of MIYAWAKI INC.
 - Some special specifications of the product you have, may found to be different from the ones in the user's manual. If you have any question, please contact MIYAWAKI, our local authorized agent, or the place where you purchased.
-



お問い合わせ窓口

製品の使い方やアフターサポートなど、製品に関するお問い合わせは、右のQRコードから、最寄りの弊社事業所までご連絡ください。弊社事業所一覧(連絡先)は右のQRコードをスマートフォン、携帯電話等で読み取っていただくことでアクセスできます。



本社・工場

〒532-0021 大阪市淀川区田川北 2-1-30

Tel : 06-6302-5531(代)

www.miyawaki-inc.com



INTERNATIONAL SALES DEPT.

2-1-30, Tagawakita, Yodogawa-ku, Osaka, 532-0021, Japan

Tel: +81-6-6302-5549

www.miyawaki.net e-mail: export@miyawaki-inc.co.jp

EU Importer and Authorized representative:



Birnbaumsmühle 65, 15234 Frankfurt (Oder), Germany

Tel: +49-335-4007-0097

www.miyawaki.net e-mail: info@miyawaki.de

China Importer and Authorized representative:



Room 1705, No.1, Building, No.311, Yanxin Road, Huishan Economic Development Zone, Wuxi, Jiangsu, China

Tel: +86-510-8359-5125

www.miyawaki-inc.com.cn e-mail: mywkwest@miyawaki-inc.com.cn

808107-03 2101
CVU15